

和歌山 Y M C A

國際福祉專門學校

日本語科



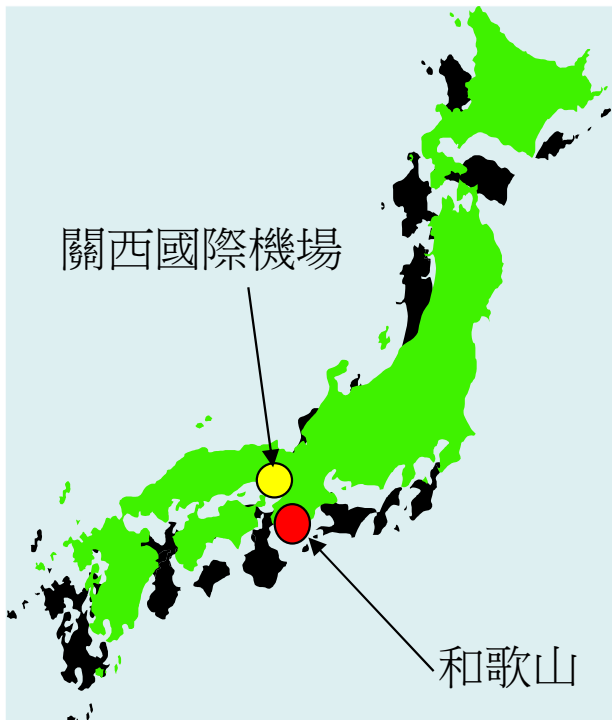
和歌山是適宜讀書的地方

- 從關西國際機場搭乘機場巴士僅需 40 分鐘
- 到大阪，神戶搭乘電車大約1小時
- 氣候溫暖，青山綠水，有豐富的大自然和美麗的海
- 生活費比較便宜，安全的住環境

每月的生活費是與大阪、東京相比較，和歌山市的生活費比較便宜一些。

※生活費比較※

東京：大約150,000日圓 大阪：大約100,000日圓 和歌山：大約80,000日圓



周邊環境

校區附近銀行、郵局、醫院、餐廳、便利商店，超市一應俱全。位於非常便利的環境



和歌山YMC A

和歌山YMCA創建於1977年，以全人格的成長、地域性的扎根及交流為宗旨，並以和歌山市為中心運作。透過五項基本方針：「青少年之育成」、「志工活動」、「以基督教精神為本質」、「國際間交流」、「社區服務」來展開各項活動。期許能造就一個能共同生存且富裕的社會，並培養未來的優秀領導者。

2002年4月起更設立了「日本語學科」，提供給各國人士學習日語，同時透過地域性的交流活動，讓學生理解雙方文化上的差異，以培養具國際觀的人材！
《理念》

秉持基督教愛與奉獻的精神，來協同作為下一代棟樑的青少年的精神、知性、身體的成長，並以實現社會和諧和世界和平為目標。

《教育目標》

日本語的四個技能(聽、說、讀、寫)均衡發展的同時、理解日本文化、透過與世界各地的人互相理解，來培養能促進社會和諧之人材。



校內

※全館備有免費Wi-Fi



學校接待所櫃檯1樓



圖書室3樓



課堂4・5樓



禮堂6樓

其他部門

学校法人



介護福祉士科
培養介護福祉士
(國家認證資格)



函授單位制高中
所得高中畢業資格



語言部門
教授英文等各種語言



健康部門
加強青少年的健康、
及各項體育活動



種子俱樂部
身心障礙兒童課後輔導
兒童發展支持

NPO法人



課程概要

- 期間：1年、2年課程（4月入學）
1.5年課程（10月入學）
- 下課時間：50分鐘×4節課
9:10~13:00 / 13:30~17:20
- 招收人數：120名（年度人數制限）
- 目的：針對升學或者就職的日語學習

班設定	教學內容（摘要）	日本語能力試驗級數
初級1 (1年次4月~6月)	學習初級部四種技能（聽・說・讀・寫）	N5
初級2 (1年次7月~9月)	初級後半等級的四技能（聽・說・讀・寫）習得	N4
中級1 (1年次10月~12月)	中級前半等級的四技能（聽・說・讀・寫）習得 日本概況・日本文化	N3
中級2 (1年次1月~2年次4月)	中級後半等級的四技能（聽・說・讀・寫）習得 日本概況・日本文化	N2
上級1 (2年次5月~7月)	上級前半等級的四技能（聽・說・讀・寫）習得 日本概況・日本文化	N1
上級2 (2年次8月~9月)	上級後半等級的四技能（聽・說・讀・寫）習得 日本概況・日本文化	
上級3 (2年次10月~12月)	高級的四技能（聽・說・讀・寫）習得 日本概況・日本文化	N1以上
上級4 (2年次1月~3月)	高級的四技能（聽・說・讀・寫）習得 日本概況・日本文化・社會實習	



課程選擇 N3（中級課程）以上

- 針對留學試驗的班級
(針對期望升入大學或
大学院(研究所)的學生)

数学Ⅰ、综合社会（希望以文系升学者）、数学Ⅱ、理科（希望以理科升学者）留学考试之前1个星期举行特别讲座。
※另有放学后、一週一次的数学課。

- 實用會話班級
(針對就職或希望加強日語能力的學生)

商業情境的會話以及基礎的商用E-mail練習。



過去升學・就職実績

大學院
 東京大學大學院 大阪市立大學大學院 大阪府立大學大學院 筑波大學大學院
 中央大學大學院 東京農工大學大學院 名古屋大學大學院 埼玉大學大學院
 北海道大學大學院 立命館大學大學院 東京都立大學大學院 京都外國語大學大學院
 和歌山大學大學院

大學
 (國家和公共)
 愛知藝術大學 大阪市立大學 大阪教育大學
 大阪大學 大阪府立大學 北九州市立大學
 九州大學 岐阜大學 神戶大學
 滋賀縣大學 滋賀大學 名古屋工業大學
 北海道大學 和歌山大學

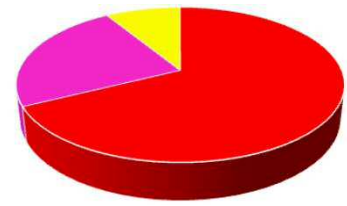
大學
 (私立)
 日本大學 愛知大學 大阪觀光大學 大阪經濟大學
 奈良女子大學 大阪藝術大學 大阪工業大學
 大阪國際大學 大阪產業大學 大阪體育大學
 大手前大學 關西大學 京都聖母女子大學
 近畿大學 慶愛大學 神戶醫療福祉大學
 靜岡英和學院大學 靜岡產業大學 中京學院大學
 中京大學 帝京大學 帝塚山大學
 天理大學 同誌社大學 名古屋產業大學
 阪南大學 京都產業大學 桃山學院大學
 四日市大學 立命館大學 龍谷大學

專門學校
 大阪情報コンピューター專門學校
 京都調理師專門學校 コンピュータ総合学園HAL
 社調理製菓專門學校 神戶電子專門學校 大阪自動車整備專門學校
 東京モード学園 文化服裝學院 神戶動植物環境專門學校 大阪YMCA國際專門學校
 和歌山YMCA國際福祉專門學校 介護福祉士科

其他
 日資企業就職 (行業: 製造業、土木工程、旅館業、餐飲業、療養院)



2022年 34名



■ 升學 ■ 就業 ■ 回家

學校特色

無微不至的個人諮詢

升學或就業商談、學習方法建議、日常生活(居住、打工、健康)等問題,本校教員、生活輔導人員及升學輔導人員會全力協助有需求之學生。



年間行事

- 4月 一年及兩年課程之入學式、運動會
- 5月 交流會、升學就業指導開始
- 6月 日本留學試驗、到達度試驗
- 7月 日本語能力試驗、文化體驗
- 8月 參觀日本人家家庭、暑假
- 9月 校內演講比賽、到達度試驗
- 10月 一年半課程之入學式、交流會、文化體驗
- 11月 YMCA狂歡、日本留學試驗、秋季遠足
- 12月 日本語能力試驗、到達度試驗、募捐活動、寒假
- 1月 文化體驗
- 2月 畢業演講
- 3月 到達度試驗、畢業典禮、春假



支援制度

自有的義工組織「留学生サポートの会」

・會話輔導教師

放學後，每星期一次一個小時，練習日語會話或經由交談間學習了解日本人日常生活習慣、想法等。

・文化體驗 每個學期都可以體驗各式各樣的活動。

・寄宿家庭或一般日本人家庭的參觀

利用寒暑假或周末，提供赴日本人家庭訪問的機會，實際體驗一般日本人的生活起居及飲食。



・和歌山YMCA的獎學金（限長期課程的學生）

校內成績、出席率、上課態度優秀的學生、由和歌山和歌山YMCA每半學期給予獎學金。

・和歌山Y's Men's 社團的獎學金（限長期課程的學生）

校內成績、出席率、上課態度優秀的學生、由和歌山Y's Men's 社團給予獎學金。

・學生折扣制度（限長期課程的學生）

在利用大眾交通工具通學的情況下，能申購學生乘車月票或享學生折扣優惠。



打工

來到日本兩個月後，也漸漸習慣了日本的生活同時，會有第一次到達度測試，如果該次考試的成績（60分以上）、出席率（93%以上）、學習態度沒有問題的話，就可以打工。

但是妨礙日文學習的工作將不被允許。打工的工作性質以工廠內的加工作業或餐飲業的服務生居多。時薪平均約為950日圓。

*打工時，必須向入國管理局申請《資格外活動許可》。

不經許可的打工被視為是違法行為，將可能被遣送回國。

（一個月的生活費）

學生宿舍費約34,000~40,000日圓

水電瓦斯費約5,000~8,000日圓

伙食費約20,000~30,000日圓

行動電話費約5,000~10,000日圓

合計大約64,000~88,000日圓。



20240314

日本村有限公司 NIHON MURA CO.,LTD. <https://news.nihonmura.tw>

10552 台北市松山區復興北路73號7樓之2 TEL: (02)8772-7977

aiueo@nihonmura.com (日本遊學 留學諮詢, 採預約制。)

學生宿舍

六疊大小洋室, 附陽台, 廁所, 浴室(淋浴間), 廚房

希望入宿舍的學生, 請在提交入學申請時一並申請。

- 入宿舍費 50,000日圓。
- 水電瓦斯等費用, 另需自行繳納。
- 每月34,000日圓~40,000日圓(單人)



- 生活用品的援助 提供在宿舍生活所需的電氣用品、寢具、烹調器具、冰箱、洗衣机等。
- 腳踏車 自行車保證金5,000日圓, 歸還腳踏車時退還。



費用

- 入學選考費

20,000円

- 學費

一年課程 740.500円

一年六個月課程 1.040.800円

兩年課程 1.341.000円



- 保險費

國民健康保險費（一年份）約20.000円（金額依年齡不同而異動）

→生病、受傷、牙齒治療，加入國民健康保險後，醫療費70 %將由市府負擔，本人負擔醫療費30 %。

學生保險費（1年分） 7.000円

→普通傷害保險、天災補償等等（詳情參照疾病補償型學生新補償制度）

火災保險費（一年份）6.000円 *僅學生宿舍入住者

- 一年花費（例）

學費 740.500円

宿舍入住費 50.000円、保險費 約33.000円、腳踏車借出保證金 5.000円、

房租 204.000~408.000円、水電、瓦斯 48.000円~72.000円、餐費 240.000~360.000円、

電話費、Wi-Fi費用 20.000~110.000円

合計 約1.340.000~1.778.000円

